



店内メニュー

おとり寿司



活赤貝

ほたて貝柱

北海活たこ

絹姫サーモン

伊勢真鯛

握り

400円
税込440円



本鮪 赤身(1貫)

活メひらめ

えび天握り

えびフライ握り

のどぐろ炙り(1貫)

ほたてパッチョ

握り

450円
税込495円



特大あなご天握り

白焼うなぎ

本数の子

活メかんぱち

本鮪 中とろ(1貫)

握り

500円
税込550円



オーロラサーモン

特大生エビ

ひらめゆず塩

えびづくし(3貫)
(えび、甘えび、赤海老)

いかづくし(3貫)
(やりいか、上イカ、紋甲いか)



北海づくし(3貫)

(ほたて貝柱、かに味噌、いくら)

北海道産
本いくら

軍艦

600円
税込660円



本鮪 大とろ(1貫)

サーモンづくし
(オーロラサーモン、
絹姫サーモン、サーモン)

握り

600円
税込660円



生うに(1貫)

軍艦

500円
税込550円



本鮪づくし

(本鮪 大とろ、本鮪 中とろ
本鮪 赤身)

握り

1500円
税込1650円



とろ炙り(1貫)

本ずわい蟹

車エビ

とろける一本炙り穴子

握り

700円
税込770円



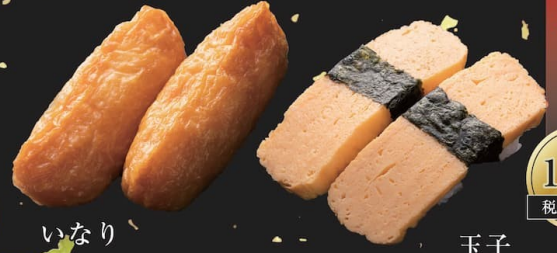
納豆手巻き

かっぱ巻き

おしんこ巻

巻物

150円
税込165円



いなり

玉子

握り

150円
税込165円



納豆軍艦



玉子マヨネーズ



ツナサラダ



コーンサラダ

軍艦

150円
税込165円



わさびいなり



なすの浅漬け



いか天握り



ホッキ貝



生いかげそ

握り

200円
税込220円



梅しそ巻



かんぴょう巻

巻物

200円
税込220円



海鮮サラダ



うずら納豆



うずら軍艦

軍艦

200円
税込220円

※うずら納豆・うずら軍艦は7月～9月は販売停止。



ごぼう巻き



エシャロット手巻き



サラダ巻手巻き

巻物

250円
税込275円



ハンバーグ

握り

250円
税込275円



梅しそかっぱ巻き



涙のかんぴょう手巻き



自家製しめさば



えび



つぶ貝



やりいか

握り

300円
税込330円



キス天握り



かれいえんがわ



真たこ



びんちょうまぐろ

おとりの寿司



ジャンボ
紋甲いか(1貫)



甘えび



サーモン



活メ真鯛



上いか



まぐろ

握り

300円
税込330円



北海道産
水たこ使用
たこわさび軍艦



まぐろ納豆



ねぎとろ
軍艦

えびサラダ



いか納豆

軍艦

300円
税込330円



やわらか
煮穴子



穴きゅう
手巻き



とろたく巻

ねぎとろ巻



鉄火巻

巻物

300円
税込330円



かに味噌

ねぎとろ
手巻き



真鯛ゆず塩



上いかゆず塩



かれい
えんがわ炙り



まぐろ塩だれ炙り



自家製漬けまぐろ

握り

350円
税込385円



サーモン炙り



サーモンオニオン



サーモンパッチョ



まぐろパッチョ



真鯛パッチョ



サーモンクリームチーズ巻



えび天巻



えびフライ巻
中巻

巻物

350円
税込385円



天然あかえび



まぐろ天握り

おひつ寿司

一品料理



まぐろ串カツ
300円(税込330円)



メヒカリ唐揚げ
350円(税込385円)



きびなごサクサク揚げ
400円(税込440円)



いかげそ唐揚げ
350円(税込385円)



枝豆
200円(税込220円)



えびフライ
450円(税込495円)



カキフライ
450円(税込495円)



とりの唐揚げ
450円(税込495円)



なすのお漬物
250円(税込275円)



自家製
だし巻き玉子
250円(税込275円)



まぐろの
カルパッチョ風サラダ
450円(税込495円)



天ぶら盛合せ
950円(税込1045円)



天ぶらうどん
700円(税込770円)



きつねうどん
450円(税込495円)

うどん



刺身盛合せ5点盛
1000円(税込1100円)

お刺身



茶碗蒸し
350円(税込385円)



鯛汁
400円(税込440円)



漁師汁
300円(税込330円)



あさり汁
250円(税込275円)



あおさ汁
200円(税込220円)

汁もの



ウメちゃん
セット
580円
(税込638円)



タケちゃん
セット
630円
(税込693円)



ショウちゃん
セット
730円
(税込803円)

お子様メニュー

おひき寿司



吉乃川(小瓶)
(180ml)
550円(税込605円)



一ノ蔵(小瓶)
(300ml)
780円(税込858円)



國盛(小瓶)
(300ml)
680円(税込748円)

日本酒

キリン ゼロイチ
ノンアルコールビール
580円(税込638円)



生ビール
キリン 一番搾り
(中ジョッキ)
530円(税込583円)

ビール



佐藤黒(芋).....
680円(税込748円)

佐藤白(芋).....
680円(税込748円)

佐藤(麦).....
680円(税込748円)



富乃宝山(芋).....
580円(税込638円)



黒霧島(芋).....
480円(税込528円)



中々(麦).....
580円(税込638円)



二階堂(麦).....
480円(税込528円)

焼酎



グレープフルーツサワー
480円(税込528円)



レモンサワー.....
480円(税込528円)

サワー



デューズハイボール.....
480円(税込528円)

知多ハイボール.....
680円(税込748円)

角ハイボール.....
480円(税込528円)

角ハイボール.....
480円(税込528円)

ハイボール



バックジューズ各種
(オレンジ・アップル・グレープ)
160円
(税込176円)

黒ウーロン茶.....
350円(税込385円)



コーラ(190ml)・ジンジャール(207ml)・ウーロン茶(200ml)
各320円(税込352円)



ラムネ.....
350円(税込385円)

ソフトドリンク



赤ワイン・白ワイン(小瓶)
(187ml)
各780円(税込858円)

ワイン



手作り 杏仁豆腐
300円(税込330円)



手作り マンゴープリン
300円(税込330円)



わらび餅(黒糖・抹茶)
各300円(税込330円)

デザート



オリジナル たまりアイス
350円(税込385円)



抹茶アイス
350円(税込385円)



ピスタチオアイス
350円(税込385円)



バニラアイス
300円(税込330円)



ガトーショコラ
350円(税込385円)

その他にも季節のフルーツやデザートを店内にてご案内しております。